

**Carta qualità**

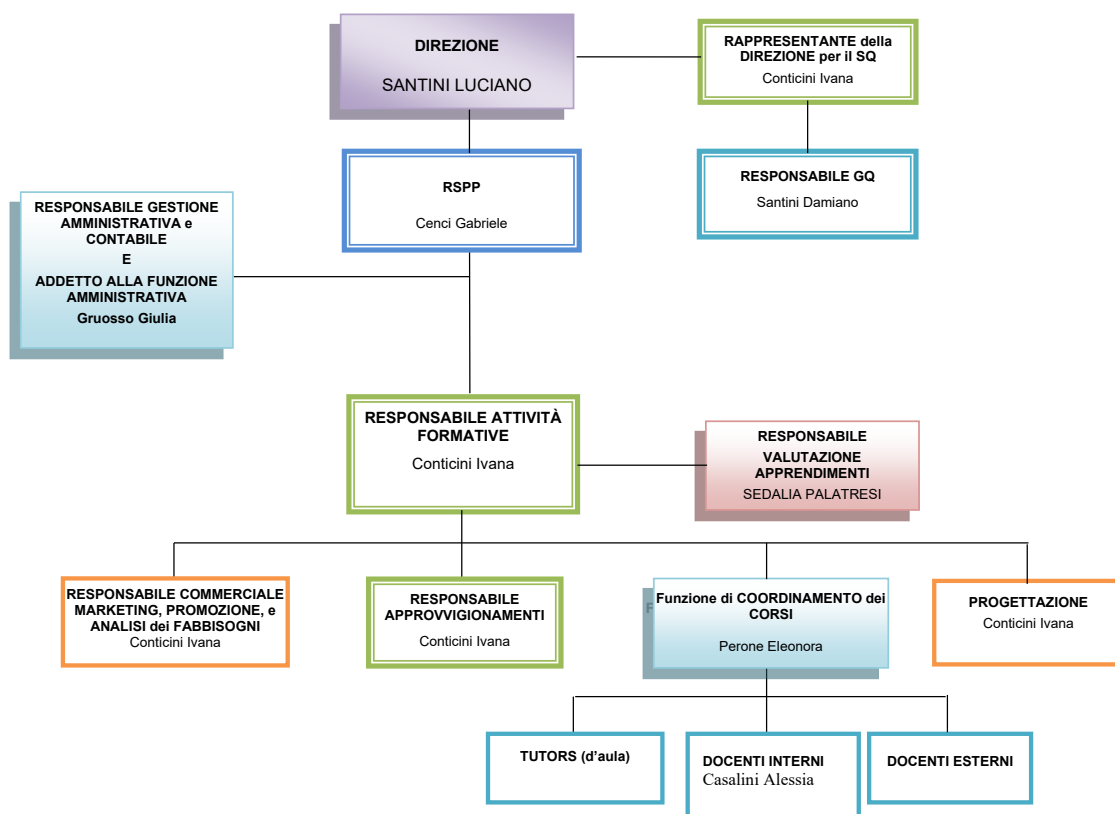
**ACCADEMIA I SANTINI s.r.l. AGENZIA FORMATIVA**

**Estremi atto rilascio accreditamento, Decreto n. 610 del 21/01/2019 Codice accreditamento OF0111**

Il presente documento si propone di esplicitare e comunicare gli impegni che l’Accademia i Santini s.r.l. assume nei confronti degli utenti esterni e dei beneficiari a garanzia della qualità e della trasparenza dei servizi formativi erogati.

*Il Responsabile della Struttura ha la responsabilità ed autorità di assicurare il rispetto di quanto previsto nel presente documento e di verificare sulla corretta diffusione e adeguata applicazione nonché del miglioramento del Sistema di Gestione per la Qualità.*

**ORGANIGRAMMA**



**DIREZIONE:** LUCIANO SANTINI, [isantini@isantini.it](mailto:isantini@isantini.it)

**AMMINISTRAZIONE:** GRUOSSO GIULIA [giulia.grusso@isantini.it](mailto:giulia.grusso@isantini.it)

**SEGRETERIA:** DAMIANO SANTINI, [damiano@isantini.it](mailto:damiano@isantini.it)

## ***ACCREDITAMENTO E QUALITA'***

**ACCREDITAMENTO REGIONE TOSCANA:** Decreto n. 610 del 21/01/2019 Codice accreditamento OF0111

**AMBITI ACCREDITAMENTO:** Accreditamento per attività Riconosciuta e Finanziata

**PUNTEGGIO ACCREDITAMENTO : 30**

**CERTIFICAZIONI QUALITA':** ISO 9001:2015, n. certificato: 9175, Ente di Certificazione: CISQ

## ***POLITICA DELLE QUALITA'***

- Attenzione nella individuazione e progettazione di formazione professionale rispondente alle esigenze e aspettative delle parti interessate
- Impegno a soddisfare i requisiti legislativi applicabili e contrattuali sottoscritti
- Impegno a definire obiettivi rivolti a migliorare la propria offerta formativa e le modalità' di erogazione della stessa
- Responsabilizzare tutti i componenti dell'organizzazione e valorizzare le risorse umane per l'accrescimento di conoscenze e competenze professionali
- Garantire la sicurezza della struttura e delle persone attraverso un monitoraggio continuo ottemperando alle norme vigenti in materia
- Ampliare l'offerta dei servizi attraverso l'individuazione di nuove offerte formative
- Incrementare la capacità' progettuale, accrescere la flessibilità operativa e raggiungere
- La massima soddisfazione del cliente, assicurando la qualità del personale le metodologie innovative e l'evoluzione tecnologica.

## ***EROGAZIONE DEL SERVIZIO:***

### **ORARIO DI APERTURA**

Dal lunedì al venerdì: 9:00 - 13:00 e 14:00 - 18:00

### **ORARIO RICEVIMENTO**

Dal lunedì al venerdì: 9:00 - 13:00 e 15:00 - 18:00

### **INFORMAZIONI REPERIBILI SU:**

[www.isantini.it](http://www.isantini.it) - [isantini@isantini.it](mailto:isantini@isantini.it) - Tel. 057173147

Pagina Facebook di Accademia i Santini, Instagram, volantini, manifesti, pubblicità radiofoniche e redazionali.

## **CARATTERISTICHE DELLE STRUTTURE DIDATTICHE**

descrizione delle caratteristiche di:

### ***AULE FORMATIVE/ LABORATORI***

N. 3 LABORATORI/AULE di acconciatura, ognuna dotate di: n. 18 posti di lavoro, n. 3 lavaggi per capelli, n.1 lavagna a fogli mobili, n.1 proiettore collegato a PC; aria climatizzata.

Ubicate in Via G. B. Vico, 69 Empoli (FI). Orari: 9:00 - 13:00, 14:00 - 18:00

N. 2 LABORATORI/AULE di estetica, ognuna dotate di: n. 18 posti di lavoro, n. 9 lettini estetica, n.1 lavagna a fogli mobili, n.1 proiettore collegato a PC; aria climatizzata.

Ubicate in Via G. B. Vico, 69 Empoli (FI). Orari: 9:00 - 13:00, 14:00 - 18:00

#### *ATTREZZATURE TECNICHE*

N. 2 Cabine regia con dissolvenza luci, microfoni, schermi, videoproiettori e impianti stereo  
Sterilizzatori, Lenti di ingrandimento a luce fredda, scaldia cera, vaporizzatori, macchine per trattamenti pelle viso, postazione make-up con specchi e luci apposite.

Ubicate in Via G. B. Vico, 69 Empoli (FI). Orari: 9:00 - 13:00, 14:00 - 18:00

#### *LABORATORIO MULTIMEDIALE*

- N. 1 laboratorio multimediale, dotato di n. 23 postazioni, n. 7 PC LAPTOP in rete, video proiettore e schermo, n.1 lavagna a fogli mobili; aria climatizzata.

Ubicato in Via G. B. Vico, 69 Empoli (FI). Orari: 9:00 - 13:00, 14:00 - 18:00

#### *MATERIALI DIDATTICI*

Dispense suddivise per tipologia di corsi sia in forma cartacea che digitale, materiale tecnico professionale ad uso collettivo e individuale: teste modella, attacchi per testa modella, phon, forbici, spazzole, bigodini, pennelli, ciotole, indumenti protettivi, asciugamani, pennelli make-up, set per manicure e pedicure, vasche per pediluvii, prodotti ecc.

#### **ACCESSIBILITA' AI LOCALI**

Tutte le aule, il laboratorio multimediale e gli spazi a comune, sono accessibili anche da portatori di handicap, da Via G.B. Vico, 69. Orari: 9:00 - 13:00, 14:00 - 18:00.

#### ***MODALITA' DI ISCRIZIONE AI CORSI***

Le domande di iscrizione e la documentazione allegata potranno essere consegnate, secondo le seguenti modalità: a mano, presso la segreteria sia per i corsi privati che per i finanziati.

Può essere prevista una procedura di selezione per le varie tipologie di attività se previste dai bandi.

Accademia i Santini Via G.B. Vico, 69 Empoli, dal Lunedì al venerdì, dalle ore 9:00 alle ore 13:00 e dalle ore 14:00 alle ore 18:00.

#### ***MODALITA' DI PAGAMENTO ED EVENTUALE POLITICA DI RIMBORSO/RECESSO***

I pagamenti possono essere effettuati in contanti nel rispetto dei limiti di legge, assegno, POS, bonifico su C/C intestato a Accademia i Santini s.r.l. Via G. B. Vico, 69 - 50053 Empoli (FI). IBAN:

IT51Y0103037830000002815449; oppure tramite una finanziaria, con saldo entro e non oltre la data di inizio corso. L'allievo può recedere senza obbligo di pagamento mediante comunicazione scritta che pervenga all'istituto entro sette giorni dalla data di sottoscrizione del modulo di iscrizione, con raccomandata a/r o altro mezzo analogo.

### ***MODALITA', TEMPISITICHE E VALIDITA' DI RILASCIO DELLE ATTESTAZIONI***

Impegno verso l'utenza, a comunicare in maniera inequivocabile, la tipologia di attestazione rilasciata in esito ai percorsi formativi offerti dall'Organismo:

- qualifiche professionali
- dichiarazione degli apprendimenti
- attestati di partecipazione

### ***SERVIZI DI ACCOMPAGNAMENTO/ORIENTAMENTO***

Accademia i Santini prevede servizi di tutoraggio personalizzato alla compilazione di piano di formazione e/o aggiornamento; accompagnamento all'inserimento al lavoro, implementazione di piani formativi aziendali, accompagnamento/orientamento per soggetti svantaggiati.

#### **ORIENTAMENTO INIZIALE**

Viene svolto in concomitanza con l'inizio del corso

Obiettivi generali:

- definire le caratteristiche soggettive degli allievi
- favorire lo sviluppo di competenze affettivo-relazionali, promuovendo la consapevolezza di sé relativamente alla conoscenza dei propri interessi professionali, capacità scolastiche, valori professionali
- favorire il lavoro di gruppo

#### **ORIENTAMENTO INTERMEDIO**

Questa attività viene svolta prima dell'inizio del periodo di stage per la predisposizione di piani d'apprendimento on the job applicabili allo specifico delle aziende ospitanti.

Obiettivi generali:

- favorire lo sviluppo di capacità cognitive degli allievi relativamente a interessi professionali, capacità, valori professionali
- incentivare lo sviluppo delle competenze orientative finalizzate alla formulazione di un obiettivo professionale ed alla sua realizzazione

Si prevedono interventi di supporto didattico per tutti gli allievi che risultano avere lacune nelle materie previste nel progetto formativo. Alla fine del primo semestre e del primo anno di formazione, gli allievi che hanno valutazioni non sufficienti sono inseriti in percorsi di recupero, anche a carattere individuale.

Importante è anche la figura perno del Tutor, che ha molteplici compiti quali orientamento in itinere, supporto pedagogico e sostegno alla motivazione. L'orientamento persegue i seguenti obiettivi:

- incentivare la motivazione allo studio e alla frequenza delle attività formative,
- promuovere la cultura del lavoro
- sviluppare le capacità atte a far emergere le competenze personali e professionali

E' necessario, in primo luogo, tenere in considerazione le caratteristiche degli utenti, il loro stile di apprendimento e la motivazione (legata principalmente all'inserimento o reinserimento nel mondo del lavoro).

### ***TRATTAMENTO DATI PERSONALI***

I dati personali vengono trattati sia a livello informatico che cartaceo.

I dati trattati in modo informatico sono conservati su server aziendale dotato di antivirus e sono visualizzati solo da personale autorizzato munito di credenziali di accesso.

I fascicoli contenenti i dati sono conservati in luogo chiuso, con accesso al solo personale autorizzato.

I dati vengono trasmessi, come da normative di legge ai seguenti Enti: Regione Toscana, Azienda USL, INAIL, Ispettorato del lavoro e alla compagnia AXA assicurazioni.

Responsabile del trattamento dati: Santini Damiano

### ***PREVENZIONE DEI DISSERVIZI***

Indicazioni sulle modalità di segnalazione di eventuali disservizi o mancato rispetto degli impegni contenuti nella Carta della qualità

- Il referente: Damiano Santini [damiano@isantini.it](mailto:damiano@isantini.it)
- Il reclamo può essere inoltrato via mail a [damiano@isantini.it](mailto:damiano@isantini.it), oppure direttamente in struttura.
- Il referente si attiverà per risolvere il disservizio nel più breve tempo possibile in funzione della dimensione di questo.
- La clientela di Accademia i Santini ha la possibilità di indicare proposte e suggerimenti volti al miglioramento dell'erogazione tramite gli appositi moduli previsti dal sistema qualità e distribuiti durante l'erogazione del servizio.

Data ultima revisione 12/12/2025

Firma